

PRINCIPALES RÉFÉRENCES DE NOTRE BUREAU D'ÉTUDE

OTT

Projet : **PARC PAYSAGER DE LA DYLE**

dans le cadre de l'appel à projet "Maillage vert et bleu en milieu urbain"

Maître d'ouvrage : VILLE D'OTTIGNIES LLN
Localisation : Avenue Reine Astrid
Type d'intervention : Conception étude et suivi des aménagements
Calendrier : 2024 - en cours
Superficie : À définir
Budget : À définir
Collaboration : Julie Charles - [Jardin de traverse](#)
Jonathan Marescaux – e-biom
Lien internet : [Cliquez-ici](#)

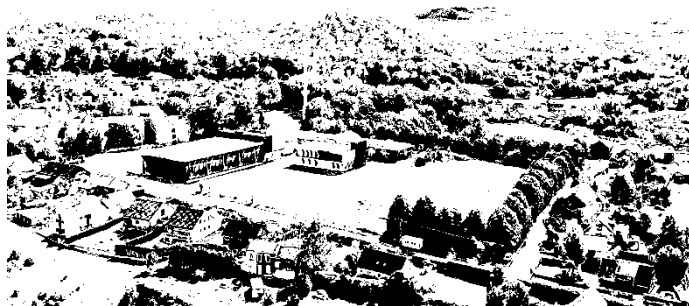


JCF

Projet : **ETUDE PAYSAGÈRE**

dans le cadre de l'intégration d'un centre fermé

Maître d'ouvrage : RÉGIE DES BATIMENTS
Localisation : Rue Docteur Pircard, Jumet
Type d'intervention : Conception étude
Calendrier : 2023 - en cours
Superficie : 8.000m²
Budget : À définir
Lien internet : [Cliquez-ici](#)



PRL

Projet : **PARC PUBLIC URBAIN** *dans le cadre de la Politique Intégrée de la Ville (PIVV)*

Maître d'ouvrage : VILLE DE MONS
Localisation : Rue Lamir X Place Nervienne
Type d'intervention : Conception étude et suivi des aménagements
Calendrier : 2023 - en cours
Superficie : 2.200m²
Budget : À définir
Lien internet : [Cliquez-ici](#)



BAR

Progetto : DINTORNI DI SEGARATI
Cliente : AZIENDA AGRICOLA MARENGHI MARINO
Posizione : 43032 Bardi Parma PR (Italia)
Tipologia di intervento : progettazione
Calendario : 2023 - in corso
Area : 22.500m²
Website : [Clicca qui](#)



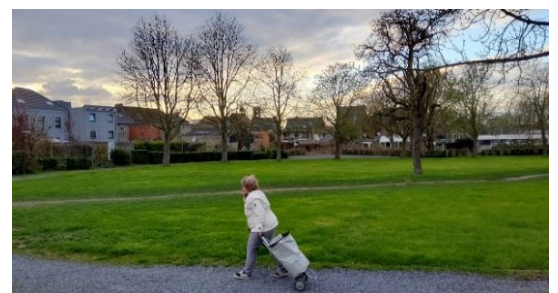
GEN

Projet : PLACE ET VOIRIES
dans le cadre du Plan d'investissement communal et inter-mobilité PIC&PIMACI 22-24
Maître d'ouvrage : COMMUNE DE CHASTRE
Localisation : Place de Gentinnes - Rue des Combattants
Rue de Corsal
Type d'intervention : Conception étude et suivi des aménagements
Calendrier : 2023 - en cours
Superficie : 12.500m²
Budget : À définir
Lien internet : [Cliquez-ici](#)



CUE

Projet : PARC PUBLIC URBAIN DE "FERME CUCHE"
dans le cadre de la Politique Intégrée de la Ville (PIVV)
Maître d'ouvrage : VILLE DE MONS
Localisation : Cuesmes
Type d'intervention : Conception étude et suivi des aménagements
Calendrier : 2023 - en cours
Superficie : 5.900m²
Budget : À définir
Lien internet : [Cliquez-ici](#)



BOU

Projet : RESTAURATION DE LA BIODIVERSITÉ ET RÉ-ENSAUVAGEMENT

dans le cadre de l'appel à projet "Maillage vert et bleu en milieu urbain"

Maître d'ouvrage : COMMUNE DE BOUSSU

Localisation : Petit Hornu - Vallée du Hanneton –
Parc de Glattignies -Château de Boussu

Type d'intervention : Conception étude et suivi
des aménagements

Calendrier : 2023 - en cours

Superficie : À définir (4 sites)

Budget : À définir

Lien internet : [Cliquez-ici](#)



DEA

Projet : JARDIN privé

Localisation : 1320 Beauvechain

Type d'intervention : Conception étude et suivi
des aménagements

Calendrier : 2023 - en cours

Superficie : 850m²



RNC

Projet : RÉSERVE NATURELLE

de la prairie du Carpu et de la Grande Bruyère

Maître d'ouvrage : NATAGORA

Localisation : Commune de Rixensart

Type d'intervention : Conception/design et intégrations
d'infrastructures didactiques

Calendrier : 2023 - en cours

Superficie : 61.800m²

Budget : À définir

Partenariat : Commune de Rixensart
The Velux Fondations

Lien internet : [Cliquez-ici](#)





FAV

Projet : **HAMEAU DE FAVARGE**

Reconversion d'une ferme en gîte de grande capacité

- Maître d'ouvrage : FAVARGE SRL
Localisation : 7090 Braine-Le-Comte
Type d'intervention : Conception étude et suivi des aménagements des abords du gîte
Calendrier : 2017 - phase 1 - en cours
Superficie : 43.600m²
Budget : 890.000€ HTVA
Collaboration : Evolution Architecture / TER-Consult/
Radiance 35/Natagora/Atingo/Ch. HEYDEN
Lien internet : [Cliquez-ici](#)



Reconversion d'une ferme en gîte de grande capacité:
Photo situation existante © landscapECOconsult



MUL

Projet : **CAMPING DE TOURRINES**

Reconversion d'un camping résidentiel en camping "nature"

- Maître d'ouvrage : PRESENTEMENT SRL
Localisation : 1320 Tourrines-La-Grosse
Type d'intervention : Conception étude et suivi des aménagements du camping
Calendrier : 2019 - 2021 (phase 1)
Superficie : 63.300m²
Budget : 340.000€ HTVA
Collaboration : La Verte Voie Collectif d'Archit./
Menissos/TER-Consult/Natagora
Lien internet : [Cliquez-ici](#)



CAS

Projet : **JARDIN EXPoRIMENTAL**

Jardin d'exposition et d'essais

- Maître d'ouvrage : landscapECOconsult Scomm
Localisation : 1320 Beauvechain
Type d'intervention : Conception étude et suivi des travaux
Calendrier : 2017 - en cours
Superficie : 750m²
Budget : A définir
Lien internet : [Cliquez-ici](#)





BLA

Projet : **FRICHE EXPrairieMENTAL**

Reconversion d'une pâture en friche

Localisation : Rue des combattants, 1450 Blamont
Type d'intervention : Conception étude et suivi des travaux
Calendrier : 2010 - en cours
Superficie : 13.500m²
Budget : A définir
Lien internet : [Cliquez-ici](#)



BIO

Projet : **MAGASINS BI'OK**

" Pour un quotidien plus juste ! "

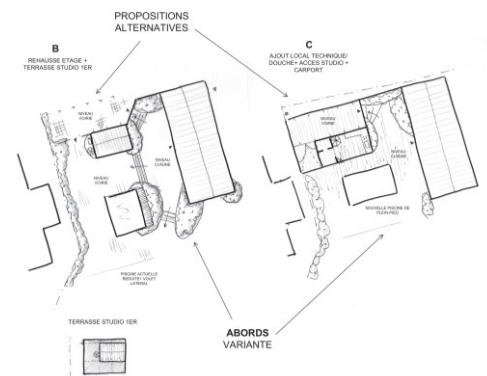
Localisation : Chemin du Stampiaux n°2, 1435 Corbais
Type d'intervention : Conception étude et suivi des travaux
Calendrier : 2016 - 2022
Superficie : 86.350m²
(dont 7.000m² voirie et abords directs)
Budget : 475.000€ HTVA
Lien internet : [Cliquez-ici](#)



ADR

Projet : **JARDIN privé**

Localisation : 1315 Incourt
Type d'intervention : Conception étude
Calendrier : 2020 - en cours
Superficie : 2.000m²



CAB

Progetto : **GIARDINO privato**

Posizione : 60041 Cabernardi (Italia)
Tipologia di intervento : progettazione e controllo dei lavori
Calendario : 2016 - in corso
Area : 850m²



AEL

Project : Privé TUIN
Localisatie : 1320 Bevekom
Type interventie : Ontwerpstudie en toezicht van de weken (exclusief beplanting door de eigenaar)
Tijdsbestek : 2020 - 2021
Opervlakt : 1.300m²



BOS

Projet : JARDIN privé
Localisation : 1320 Nodebais
Type d'intervention : Conception étude et suivi des travaux (hors plantations par le Maître d'Ouvrage)
Calendrier : 2017 - 2020
Superficie : 2.000m²



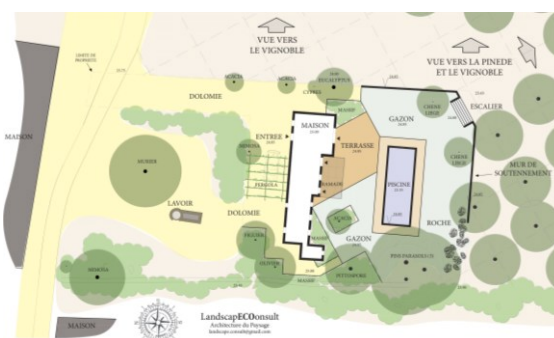
MLR

Projet : JARDIN privé
Localisation : 1320 Beauvechain
Type d'intervention : Conception étude
Calendrier : 2016 - 2017
Superficie : 1.250m²



KIL

Projet : JARDIN privé
Localisation : 83350 Ramatuelle (France)
Type d'intervention : Conception étude
Calendrier : 2015 - 2016
Superficie : 2.650m²





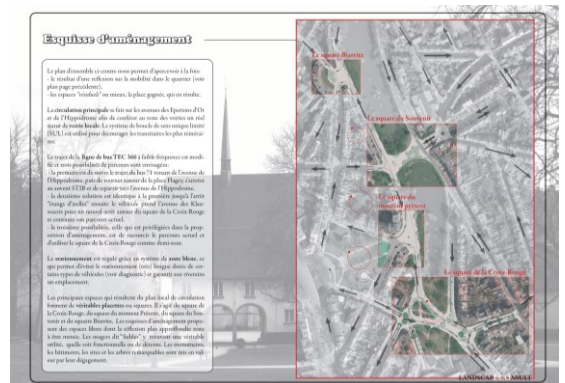
MAM

Projet : JARDIN privé
 Localisation : 1315 Pietrebais
 Type d'intervention : Conception étude et suivi des travaux
 Calendrier : 2015 - 2017
 Superficie : 1.175m²



XXL

Projet : LES ÉTANGS
 Maître d'ouvrage : Commune d'Ixelles
 Localisation : 1050 Ixelles
 Type d'intervention : Conception étude mobilité et espace public
 Calendrier : 2012
 Superficie : 93.600m²
 Lien internet : [Cliquez ici](#)



CDG

Projet : AEROPORT CHARLES DE GAULE
Toiture végétale Continental Square
 Maître d'ouvrage : EXZAKT
 Localisation : 93290 Tremblay-en-France (France)
 Type d'intervention : Conception étude plantations
 Calendrier : 2011
 Superficie : 18.700m²



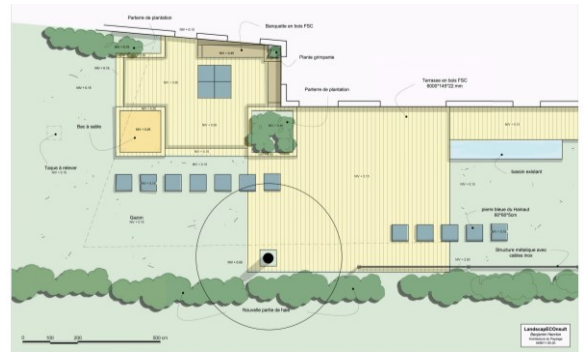
WAI

Projet : JARDIN privé
 Localisation : 6061 Montignies-Sur-Sambre
 Type d'intervention : Conception étude
 Calendrier : 2009 - 2010
 Superficie : 250m²



JAH

Projet : JARDIN privé
 Localisation : 1410 Braine-le-Château
 Type d'intervention : Conception étude et suivi des travaux
 Calendrier : 2009 - 2010
 Superficie : 90m²



VAL

Projet : CLUB HOUSE Val Duchesse
 Localisation : 1410 Auderghem
 Type d'intervention : Conception étude et suivi des travaux
 Calendrier : 2008 - 2009
 Superficie : 1250m²
 Collaboration : ASSAR
 JNC International (Y.Hubert)



LIL

Projet : PARC DE LA DEÛLE
 "Prix du paysage 2006"
 Maître d'ouvrage : LILLE MÉTROPOLE
 Localisation : Lille
 Type d'intervention : Conception étude
 Calendrier : 2008 - 2009
 Superficie : 1500ha
 Collaboration : Jacques SIMON
 JNC International (Y.Hubert)
 Lien internet : [Cliquez-ici](#)



LAM

Projet : MUSÉE ART MODERNE
 Renforcement accessibilité et lisibilité
 Maître d'ouvrage : LILLE MÉTROPOLE
 Localisation : Lille
 Type d'intervention : Conception étude
 Calendrier : 2008 - 2009
 Superficie : 12ha
 Collaboration : Egis mobilité
 JNC International (Y.Hubert)
 Lien internet : [Cliquez-ici](#)



GUL

Project : GULLELE BOTANIC GARDEN

Ethno-botanical landscape

Location : 1000 Addis Abeba (Ethiopia)
Type of intervention : Study design
Schedule : 2008 - 2009
Area : 740ha
Collaboration : Synergy
Jofeph Bereded
JNC International (Y.Hubert)
Website : [Cliquez-ici](#)

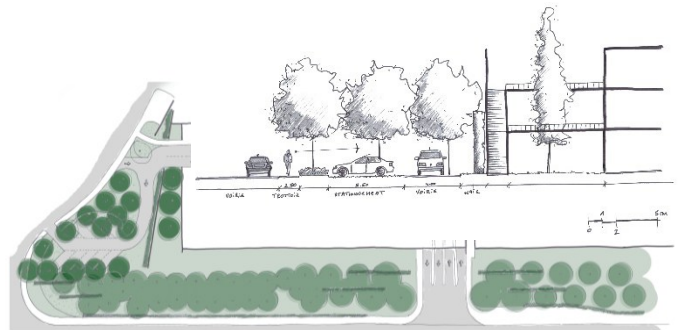


GSK

Projet : GSK

Entrée du site

Maître d'ouvrage : Glaxo SmithKline Beecham
Localisation : 1330 Rixensart
Type d'intervention : Conception étude
Calendrier : 2008 - 2009
Superficie : 1500m²
Collaboration : JNC International (Y.Hubert)
Lien internet : [Cliquez-ici](#)

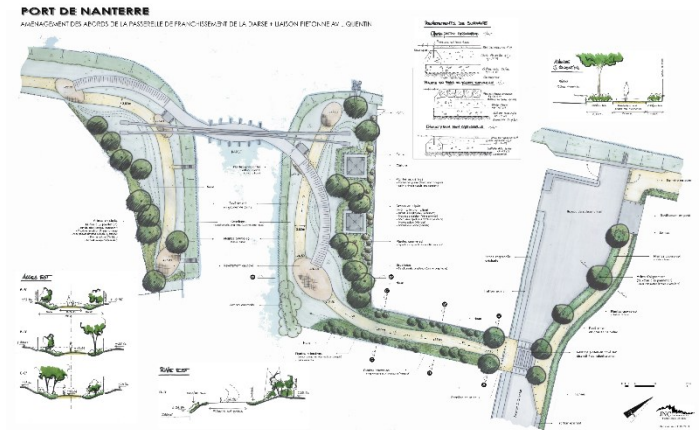


NAN

Projet : PORT DE NANTERRE

Passerelle de la Darse

Maître d'ouvrage : Conseil général Hauts-de-Seine
Localisation : 92000 Nanterre (France)
Type d'intervention : Conception étude
Calendrier : 2008 - 2009
Superficie : 2800m²
Collaboration : JNC International (Y.Hubert)
Lien internet : [Cliquez-ici](#)

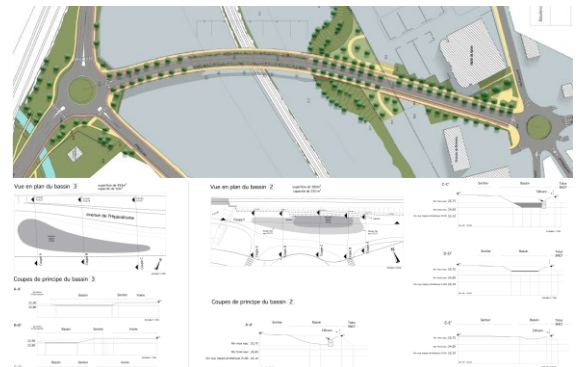


AMI

Projet : LIAISON

Bd. de Strasbourg X Av. de l'Hippodrome

Maître d'ouvrage : Com. d'Agglomération Amiens métrop.
Localisation : 80027 Amiens
Type d'intervention : Conception étude
Calendrier : 2008 - 2009
Superficie : 1500m²
Collaboration : Setec TPI
A.SPIELMANN arch.
JNC International (Y.Hubert)
Lien internet : [Cliquez-ici](#)





PAP

Projet : **PAPETERIES DE MONT-ST-GUIBERT**
Reconversion d'un site industriel en éco-quartier

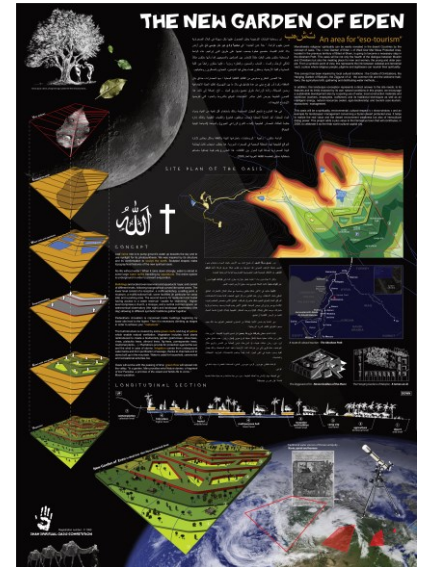
Maître d'ouvrage : LIÉGEOIS GROUP
 Localisation : Mont-Saint-Guibert
 Type d'intervention : Conception étude
 Calendrier : 2008 - 2009
 Superficie : 23.900m²
 Collaboration : Marc Florin et A+B Architecture

SYR

حديقة عدن الجديدة
 موقع سياحي للتجديد الروحانيات *Eso-tourisme*

Projet : **SHAM SPIRITUAL OASIS**

Création d'un oasis dans le désert
 Maître d'ouvrage : MONASTÈRE DE SAINT-MOÏSE-L'ABYSSIN
 Localisation : Deir Mar Moussa al-Habachi (Syrie)
 Type d'intervention : Concours (finaliste)
 Calendrier : 2008
 Superficie : 55.000m²
 Lien internet : [Cliquez-ici](#)
 Collaboration : Géraldine Durieux



GRI

Projet : **TERRASSE AU PORT**

Maître d'ouvrage : DÉCO CONSULT
 Localisation : 83310 Port-Grimaud (France)
 Type d'intervention : Conception étude et réalisation
 Calendrier : 2007
 Superficie : 60m²



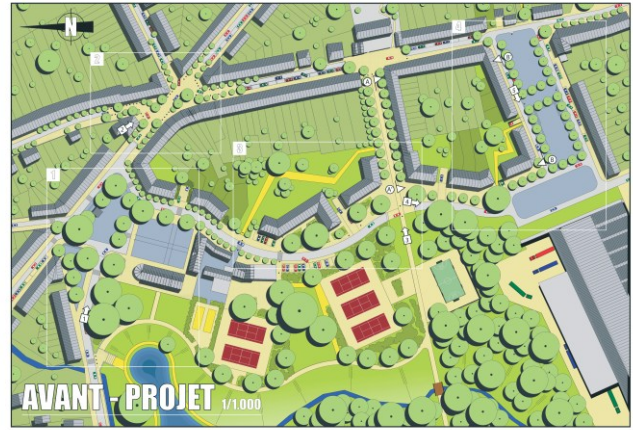
HEN

Projet : **USINES HENRICOT**
Reconversion d'un site industriel en éco-quartier

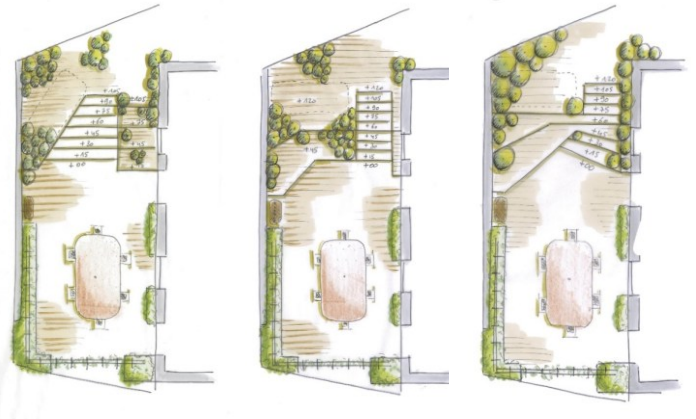
Localisation : Court-Saint-Etienne
 Type d'intervention : Travail de fin d'étude (Master)
 Calendrier : 2007
 Superficie : 103.700m²



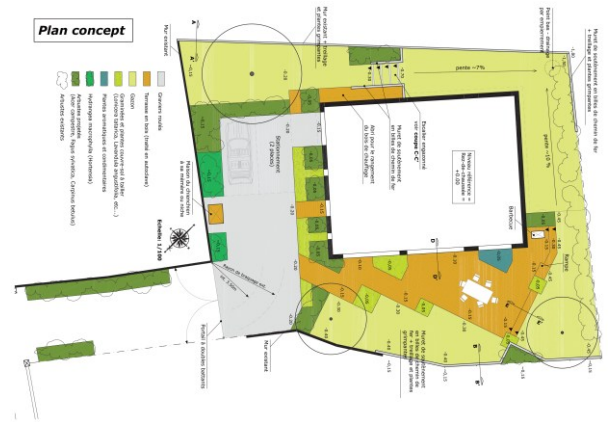
Projet : CAR
SOIGNIES CARRIÈRES
Les Anciens mondes
 Localisation : 7060 Soignies
 Type d'intervention : Conception étude
 Calendrier : 2007
 Superficie : 35.000m²



Projet : CHA
JARDIN privé
 Localisation : 6230 Buzet
 Type d'intervention : Conception étude
 Calendrier : 2007 - 2008
 Superficie : 65m²



Projet : GAE
JARDIN privé
 Localisation : 92000 Nanterre (France)
 Type d'intervention : Conception étude
 Calendrier : 2007 - 2008
 Superficie : 6.100m²

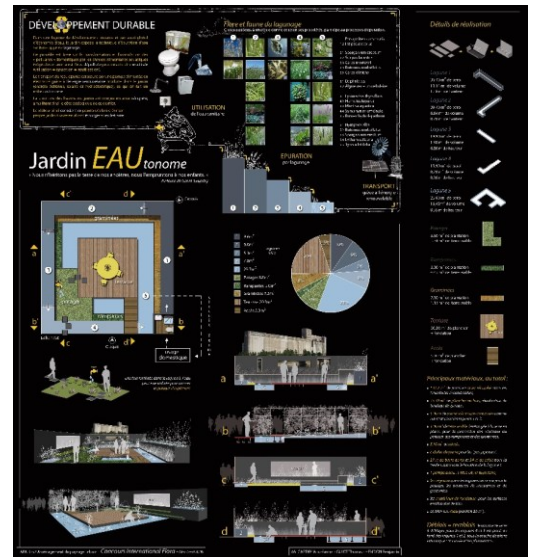


Projet : SHA
INTERNATIONAL EXPO
 Maître d'ouvrage : DAA - IBI
 Localisation : Shanghai (Chine)
 Type d'intervention : Concours
 Calendrier : 2006
 Superficie : 400.000m²



FLO

Projet : Jardin *EAU*tonome
 Concours international Flora
 Localisation : Montréal (Canada)
 Type d'intervention : Finaliste
 Calendrier : 2006
 Superficie : 100m²
 Collaboration : T.GUIOT



RDP

Projet : AUTOROUTE 25
 Reconversion d'un boulevard urbain
 Localisation : Rivières-des-Prairies (Canada)
 Type d'intervention : Conception étude
 Calendrier : 2006
 Superficie : 175.000m²
 Collaboration : T.GUIOT



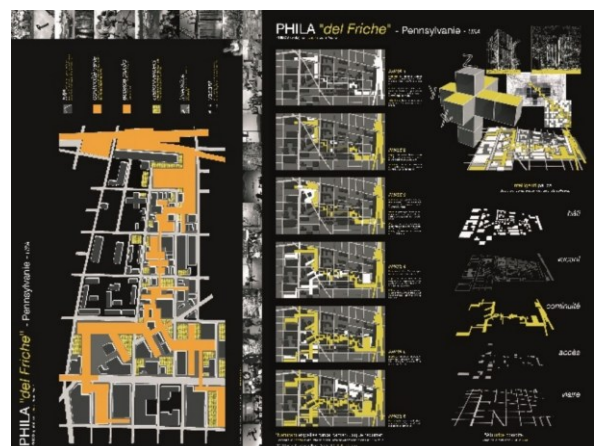
PSL

Projet : POINTE-SAINT-LAURENT
 Localisation : Montréal (Canada)
 Type d'intervention : Conception étude
 Calendrier : 2005
 Superficie : 9.000m²



PHI

Projet : PHILA "del Friche"
 Localisation : Philadelphie (USA)
 Type d'intervention : Conception étude
 Calendrier : 2005
 Superficie : 85.000m²



PMR

Projet : **PARC DU MONT-ROYAL**

Secteur du sommet

Maître d'ouvrage : VILLE DE MONTRÉAL

Localisation : Montréal (Canada)

Type d'intervention : Conception étude

Calendrier : 2004

Superficie : 37.000m²

Lien internet : [Cliquez-ici](#)

Collaboration : M. MASSON , W. GRAHAM, P. DUHAIME



CUR

Projet : **ÉCOLE VÉTÉRINAIRE**

Reconversion (contrat de quartier)

Localisation : 1070 Cureghem

Type d'intervention : Travail de fin d'étude (Graduat)

Calendrier : 2004

Superficie : 31.700m²

Lien internet : [Cliquez-ici](#)

