

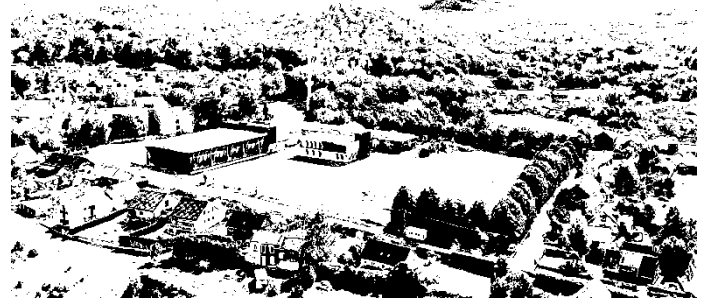
# RÉFÉRENCES | landscap**ECO**nsult

## PRINCIPALES RÉFÉRENCES DE NOTRE BUREAU D'ÉTUDE

### JCF

Projet : **ETUDE PAYSAGÈRE** *dans le cadre de l'intégration d'un centre fermé*

Maître d'ouvrage : RÉGIE DES BATIMENTS  
Localisation : Rue Docteur Pircard, Jumet  
Type d'intervention : Conception étude  
Calendrier : 2023 - en cours  
Superficie : 8.000m<sup>2</sup>  
Budget : À définir  
Lien internet : [Cliquez-ici](#)



### PRL

Projet : **PARC PUBLIC URBAIN** *dans le cadre de la Politique Intégrée de la Ville (PIVW)*

Maître d'ouvrage : VILLE DE MONS  
Localisation : Rue Lamir X Place Nervienne  
Type d'intervention : Conception étude et suivi des aménagements  
Calendrier : 2023 - en cours  
Superficie : 2.200m<sup>2</sup>  
Budget : À définir  
Lien internet : [Cliquez-ici](#)



### GEN

Projet : **PLACE ET VOIRIES**  
*dans le cadre du Plan d'investissement communal et inter-mobilité PIC&PIMACI 22-24*

Maître d'ouvrage : COMMUNE DE CHASTRE  
Localisation : Place de Gentinnes - Rue des Combattants  
Rue de Corsal  
Type d'intervention : Conception étude et suivi des aménagements  
Calendrier : 2023 - en cours  
Superficie : 12.500m<sup>2</sup>  
Budget : À définir  
Lien internet : [Cliquez-ici](#)



## CUE

Projet : **PARC PUBLIC URBAIN DE "FERME CUCHE"**

*dans le cadre de la Politique Intégrée de la Ville (PIVV)*

Maître d'ouvrage : VILLE DE MONS

Localisation : Cuesmes

Type d'intervention : Conception étude et suivi des aménagements

Calendrier : 2023 - en cours

Superficie : 5.900m<sup>2</sup>

Budget : À définir

Lien internet : [Cliquez-ici](#)



## BOU

Projet : **RESTAURATION DE LA BIODIVERSITÉ ET RÉ-ENSAUVAGEMENT**

*dans le cadre de l'appel à projet "Maillage vert et bleu en milieu urbain"*

Maître d'ouvrage : COMMUNE DE BOUSSU

Localisation : Petit Hornu - Vallée du Hanneton –  
Parc de Glattignies -Château de Boussu

Type d'intervention : Conception étude et suivi des aménagements

Calendrier : 2023 - en cours

Superficie : À définir (4 sites)

Budget : À définir

Lien internet : [Cliquez-ici](#)



## DEA

Projet : **JARDIN privé**

Localisation : 1320 Beauvechain

Type d'intervention : Conception étude et suivi des aménagements

Calendrier : 2023 - en cours

Superficie : 850m<sup>2</sup>





**Projet :** **RNC**  
*de la prairie du Carpu et de la Grande Bruyère*

Maître d'ouvrage : NATAGORA  
Localisation : Commune de Rixensart  
Type d'intervention : Conception/design et intégrations d'infrastructures didactiques

Calendrier : 2023 - en cours  
Superficie : 61.800m<sup>2</sup>  
Budget : À définir  
Partenariat : Commune de Rixensart  
The Velux Fondations

Lien internet : [Cliquez-ici](#)



**Projet :** **FAV**  
*Reconversion d'une ferme en gîte de grande capacité*

Maître d'ouvrage : FAVARGE SRL  
Localisation : 7090 Braine-Le-Comte  
Type d'intervention : Conception étude et suivi des aménagements des abords du gîte

Calendrier : 2017 - phase 1 - en cours  
Superficie : 43.600m<sup>2</sup>  
Budget : 890.000€ HTVA  
Collaboration : Evolution Architecture / TER-Consult/  
Radiance 35/Natagora/Atingo/Ch. HEYDEN

Lien internet : [Cliquez-ici](#)



**Projet :** **MUL**  
*Reconversion d'un camping résidentiel en camping "nature"*

Maître d'ouvrage : PRESENTMENT SRL  
Localisation : 1320 Tourrines-La-Grosse  
Type d'intervention : Conception étude et suivi des aménagements du camping

Calendrier : 2019 - 2021 (phase 1)  
Superficie : 63.300m<sup>2</sup>  
Budget : 340.000€ HTVA  
Collaboration : La Verte Voie Collectif d'Archit./  
Menissos/TER-Consult/Natagora

Lien internet : [Cliquez-ici](#)





## CAS

### Projet : JARDIN EXPoRIMENTAL

*Jardin d'exposition et d'essais*

Maître d'ouvrage : landscapECOconsult Scomm  
Localisation : 1320 Beauvechain  
Type d'intervention : Conception étude et suivi des travaux  
Calendrier : 2017 - en cours  
Superficie : 750m<sup>2</sup>  
Budget : A définir  
Lien internet : [Cliquez-ici](#)



## BLA

### Projet : FRICHE EXPrairieMENTAL

*Reconversion d'une pâture en friche*

Localisation : Rue des combattants, 1450 Blanmont  
Type d'intervention : Conception étude et suivi des travaux  
Calendrier : 2010 - en cours  
Superficie : 13.500m<sup>2</sup>  
Budget : A définir  
Lien internet : [Cliquez-ici](#)



## BIO

### Projet : MAGASINS BI'OK

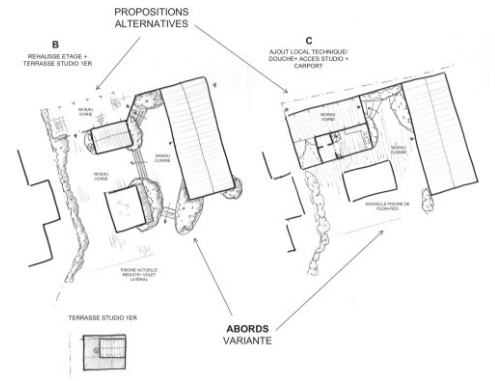
*" Pour un quotidien plus juste ! "*

Localisation : Chemin du Stampiaux n°2, 1435 Corbais  
Type d'intervention : Conception étude et suivi des travaux  
Calendrier : 2016 - 2020  
Superficie : 86.350m<sup>2</sup>  
(dont 7.000m<sup>2</sup> abords directs)  
Budget : 375.000€ HTVA  
Lien internet : [Cliquez-ici](#)



## ADR

Projet : JARDIN privé  
Localisation : 1315 Incourt  
Type d'intervention : Conception étude  
Calendrier : 2020 - en cours  
Superficie : 2.000m<sup>2</sup>



## CAB

Progetto : GIARDINO privato  
Posizione : 60041 Cabernardi (Italia)  
Tipologia di intervento : progettazione e controllo dei lavori  
Calendario : 2016 - in corso  
Area : 850m<sup>2</sup>



## AEL

Project : Privé TUIN  
Localisatie : 1320 Bevekom  
Type interventie : Ontwerpstudie en toezicht van de weken  
(exclusief beplanting door de eigenaar)  
Tijdsbestek : 2020 - 2021  
Opervlakt : 1.300m<sup>2</sup>



## BOS

Projet : JARDIN privé  
Localisation : 1320 Nodebais  
Type d'intervention : Conception étude et suivi des travaux  
(hors plantations par le Maître d'Ouvrage)  
Calendrier : 2017 - 2020  
Superficie : 2.000m<sup>2</sup>



## MLR

Projet : JARDIN privé  
 Localisation : 1320 Beauvechain  
 Type d'intervention : Conception étude  
 Calendrier : 2016 - 2017  
 Superficie : 1.250m<sup>2</sup>



## KIL

Projet : JARDIN privé  
 Localisation : 83350 Ramatuelle (France)  
 Type d'intervention : Conception étude  
 Calendrier : 2015 - 2016  
 Superficie : 2.650m<sup>2</sup>



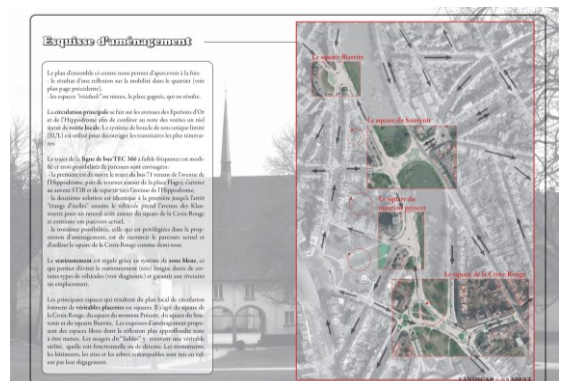
## MAM

Projet : JARDIN privé  
 Localisation : 1315 Pietrebais  
 Type d'intervention : Conception étude et suivi des travaux  
 Calendrier : 2015 - 2017  
 Superficie : 1.175m<sup>2</sup>



## XXL

Projet : LES ÉTANGS  
 Maître d'ouvrage : Commune d'Ixelles  
 Localisation : 1050 Ixelles  
 Type d'intervention : Conception étude mobilité et espace public  
 Calendrier : 2012  
 Superficie : 93.600m<sup>2</sup>  
 Lien internet : [Cliquez-ici](#)



**Projet :** **CDG**  
**AEROPORT CHARLES DE GAULE**  
*Toiture végétale Continental Square*  
**Maître d'ouvrage :** EXZAKT  
**Localisation :** 93290 Tremblay-en-France (France)  
**Type d'intervention :** Conception étude plantations  
**Calendrier :** 2011  
**Superficie :** 18.700m<sup>2</sup>



Toiture extensive

**Projet :** **WAI**  
**JARDIN privé**  
**Localisation :** 6061 Montignies-Sur-Sambre  
**Type d'intervention :** Conception étude  
**Calendrier :** 2009 - 2010  
**Superficie :** 250m<sup>2</sup>



**Projet :** **JAH**  
**JARDIN privé**  
**Localisation :** 1410 Braine-le-Château  
**Type d'intervention :** Conception étude et suivi des travaux  
**Calendrier :** 2009 - 2010  
**Superficie :** 90m<sup>2</sup>



**Projet :** **PAP**  
**PAPETERIES DE MONT-ST-GUIBERT**  
*Reconversion d'un site industriel en éco-quartier*  
**Maître d'ouvrage :** LIÉGEOIS GROUP  
**Localisation :** Mont-Saint-Guibert  
**Type d'intervention :** Conception étude  
**Calendrier :** 2008 - 2009  
**Superficie :** 23.900m<sup>2</sup>  
**Collaboration :** Marc Florin et A+B Architecture



**حديقة عدن الجديدة**

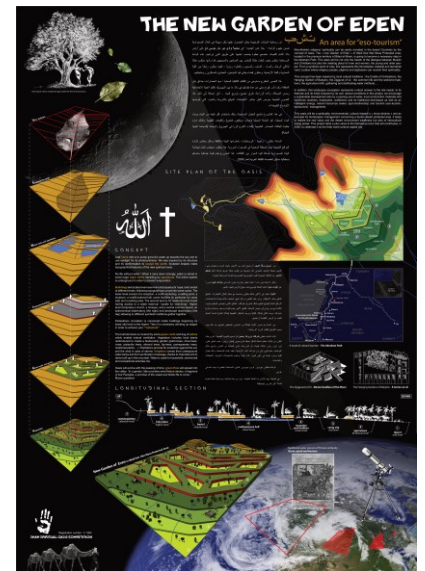
*Eso-tourisme* موقع سياحي للتجديد الروحانيات

**SYR**

Projet : **SHAM SPIRITUAL OASIS**

*Création d'un oasis dans le désert*

- Maître d'ouvrage : MONASTÈRE DE SAINT-MOÏSE-L'ABYSSIN
- Localisation : Deir Mar Moussa al-Habachi (Syrie)
- Type d'intervention : Concours (finaliste)
- Calendrier : 2008
- Superficie : 55.000m<sup>2</sup>
- Lien internet : [Cliquez-ici](#)
- Collaboration : Géraldine Durieu



**GRI**

Projet : **TERRASSE AU PORT**

- Maître d'ouvrage : DÉCO CONSULT
- Localisation : 83310 Port-Grimaud (France)
- Type d'intervention : Conception étude et réalisation
- Calendrier : 2007
- Superficie : 60m<sup>2</sup>



**HEN**

Projet : **USINES HENRICOT**

*Reconversion d'un site industriel en éco-quartier*

- Localisation : Court-Saint-Etienne
- Type d'intervention : Travail de fin d'étude (Master)
- Calendrier : 2007
- Superficie : 103.700m<sup>2</sup>



**CAR**

Projet : **SOIGNIES CARRIÈRES**

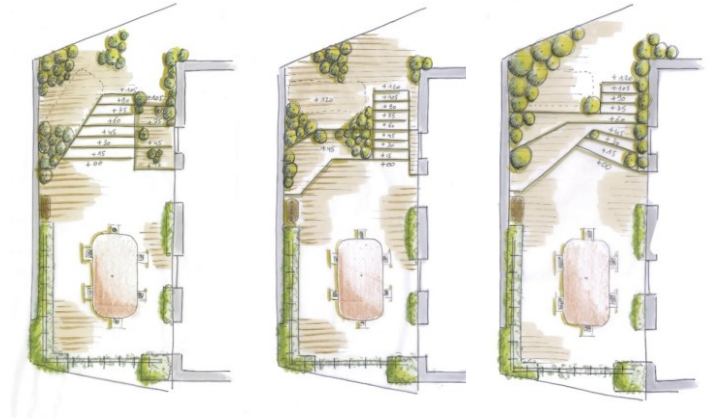
*Les Anciens mondes*

- Localisation : 7060 Soignies
- Type d'intervention : Conception étude
- Calendrier : 2007
- Superficie : 35.000m<sup>2</sup>





**CHA**  
 Projet : JARDIN privé  
 Localisation : 6230 Buzet  
 Type d'intervention : Conception étude  
 Calendrier : 2007 - 2008  
 Superficie : 65m<sup>2</sup>



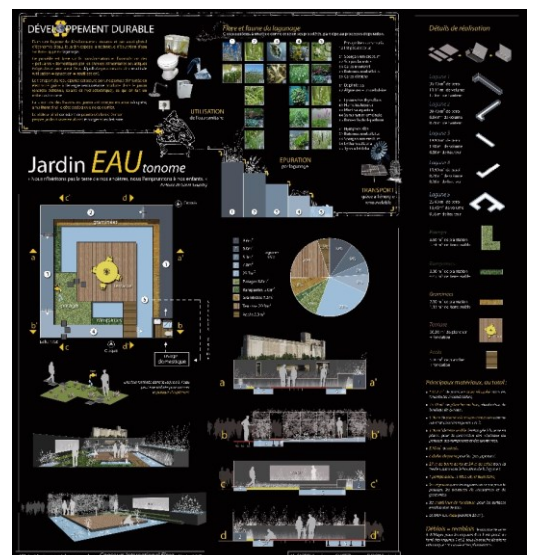
**GAE**  
 Projet : JARDIN privé  
 Localisation : 92000 Nanterre (France)  
 Type d'intervention : Conception étude  
 Calendrier : 2007 - 2008  
 Superficie : 6.100m<sup>2</sup>



**SHA**  
 Projet : INTERNATIONAL EXPO  
 Maître d'ouvrage : DAA - IBI  
 Localisation : Shanghai (Chine)  
 Type d'intervention : Concours  
 Calendrier : 2006  
 Superficie : 400.000m<sup>2</sup>



**FLO**  
 Projet : JardinEAUtonome  
 Localisation : Montréal (Canada)  
 Type d'intervention : Finaliste  
 Calendrier : 2006  
 Superficie : 100m<sup>2</sup>  
 Collaboration : T.GUIOT



**RDP**

Projet : **AUTOROUTE 25**  
*Reconversion d'un boulevard urbain*  
 Localisation : Rivières-des-Prairies (Canada)  
 Type d'intervention : Conception étude  
 Calendrier : 2006  
 Superficie : 175.000m<sup>2</sup>  
 Collaboration : T.GUIOT



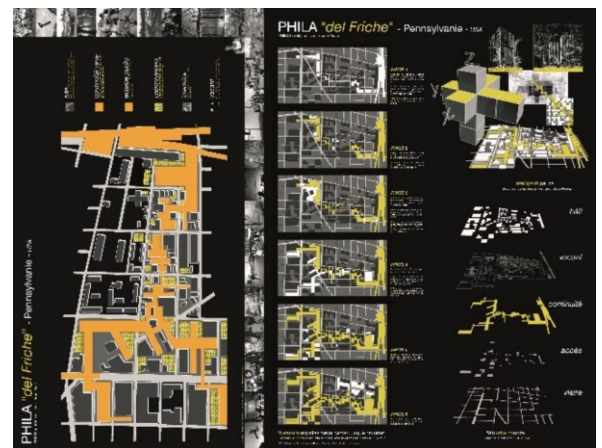
**PSL**

Projet : **POINTE-SAINT-LAURENT**  
 Localisation : Montréal (Canada)  
 Type d'intervention : Conception étude  
 Calendrier : 2005  
 Superficie : 9.000m<sup>2</sup>



**PHI**

Projet : **PHILA "del Friche"**  
 Localisation : Philadelphie (USA)  
 Type d'intervention : Conception étude  
 Calendrier : 2005  
 Superficie : 85.000m<sup>2</sup>



**PMR**

Projet : **PARC DU MONT-ROYAL**  
*Secteur du sommet*  
 Maître d'ouvrage : VILLE DE MONTRÉAL  
 Localisation : Montréal (Canada)  
 Type d'intervention : Conception étude  
 Calendrier : 2004  
 Superficie : 37.000m<sup>2</sup>  
 Lien internet : [Cliquez-ici](#)  
 Collaboration : M. MASSON , W. GRAHAM, P. DUHAIME



## CUR

Projet : **ÉCOLE VÉTÉRINAIRE**

*Reconversion (contrat de quartier)*

Localisation : 1070 Cureghem

Type d'intervention : Travail de fin d'étude (Graduat)

Calendrier : 2004

Superficie : 31.700m<sup>2</sup>

Lien internet : [Cliquez-ici](#)

